

elium

부산에코델타시티 대방 엘리움 | 리버뷰

elium LOCATION

도보권 강서선(추진),
대형 프리미엄아울렛(*25년 착공 추진)

elium VISION

부전-마산 복선전철(공사중),
가덕도신공항(*29년 조기개항 추진) 미래비전

elium EDUCATION

유치원부터 고등학교까지
도보권 학군 완성(예정)

elium LIFE VALUE

맥도강·평강천 더블 리버뷰,
세대당 2.12대(예정) 압도적 주차대수

RE:SHAPE
The Lifestyle

elium | RIVER VIEW

부산에코델타시티 대방 엘리움 | 리버뷰

대방산업개발(주) 주거 브랜드 엘리움(ELIUM)

엘리시움 혹은 엘리시온 평야는 고대 그리스에서
모두가 머물고 싶은 공간인
영원히 행복한 삶을 누리는 들판을 뜻합니다.

가장 나은 삶을 꽃피워주는 행복의 공간
엘리시온 평야의 의미를 담아
고급스러움과 여유가 흐르는 공간을

대방 엘리움에서 만나보세요





한수위 라이프 엘리움 자부심

맥도강과 평강천 사이, 모든 것이 완벽한 에코델타시티의 리치블록
엘리움을 만나면 한 수위의 프리미엄 라이프가 시작됩니다



수변공원 힐링 조망권

맥도강과 평강천의 수변공원을 모두 누리고
쾌적한 조망권(일부세대)까지 확보한
차원 높은 힐링 라이프

전세대 중대형의 희소가치

여유로운 공간과 품격 높은 라이프 스타일을
완성하는 전세대 중대형의 희소가치

세대당 2.12대 압도적 주차환경

부산 에코델타시티 최대 주차대수로
세대당 약 2.12대의 여유로운 주차공간 제공
(*24년 12월 분양아파트 기준)

위 치 _ 부산 에코델타시티 공동31BL

사업개요

세대정보 _ 119m²A 60세대
119m²C 60세대

119m²B 130세대
119m²D 220세대

건축규모 _ 지하 2층~지상 10층, 11개동

세 대 수 _ 470세대

주차대수 _ 998대(세대당 2.12대)



각동 엘리베이터 2대 설계

불필요한 대기없이 빠르게 이용할 수 있도록
더블 승강기 도입(일부 동 제외)

다락, 알파룸 등 공간 차별화

최상층 다락, 알파룸 포함 4BAY 6ROOM(119m²A 기준),
광폭거실 등 삶의 질을 높이는 고급주거지

유리난간 설계로 개방감 극대화

단열 성능, 소음 차단 등에 우수한 로이유리 적용
(거실 3분할 통창과 함께 뛰어난 건물 외부 입면 및
시각적 개방감을 확보한 유리난간 적용)

※ 상기 표현된 프리미엄은 소비자의 이해를 돕기 위한 것으로 실제와 차이가 있을 수 있으며, 자세한 내용은 반드시 견본주택에 문의하시기 바랍니다. ※ 상기 이미지는 소비자의 이해를 돕기 위한 것으로 실제와 차이가 있습니다. ※ 단지 주변 환경은 실제와 차이가 있으므로 현장을 확인하시기 바랍니다. ※ 단지 주변 하천 및 학교, 경관녹지, 근린공원 등 각종 시설물은 관계기관 계획 및 협의결과에 따라 추후 변경될 수 있습니다. ※ 일부 세대는 입면 디자인으로 말미암아 조망권 및 일조권이 제한될 수 있으나, 계약 시 반드시 확인하시기 바랍니다. ※ 안하가 과정이나 현장 여건에 따라 부대 복리시설 위치 및 형태는 변경될 수 있습니다. ※ CG 이미지는 이해를 돕기 위한 것으로, 부대시설, 시설물의 외부디자인(입면, 출몰, 파라넷, 창호 등) 형태, 자재, 색상 등은 실제와 상이할 수 있습니다. ※ 옥외 식재 및 시설물, 옥상녹화는 향후 상위 지침변경 및 인허가 과정, 디자인 개선 등에 따라 입주자 동의 없이 변경될 수 있으며, 이와 관련하여 시업주체 및 시공자에게 이의개인 취향에 의한 이의 표명을 제기할 수 없습니다. ※ 일조, 통풍, 채광, 조망은 동별, 층별, 세대별로 차이가 있습니다. ※ 이미지 내 단지 경계선은 CG상의 표현으로 실제와 다소 차이가 있을 수 있으며, 구획선 및 시설물의 위치, 상가 규모 등은 측정결과 및 각종 기관의 평가에 따라 시공 시 다소 변경될 수 있습니다. ※ 상기 면적, 세대 수 및 주차대수 등은 인허가에 따라 다소 변경될 수 있습니다.

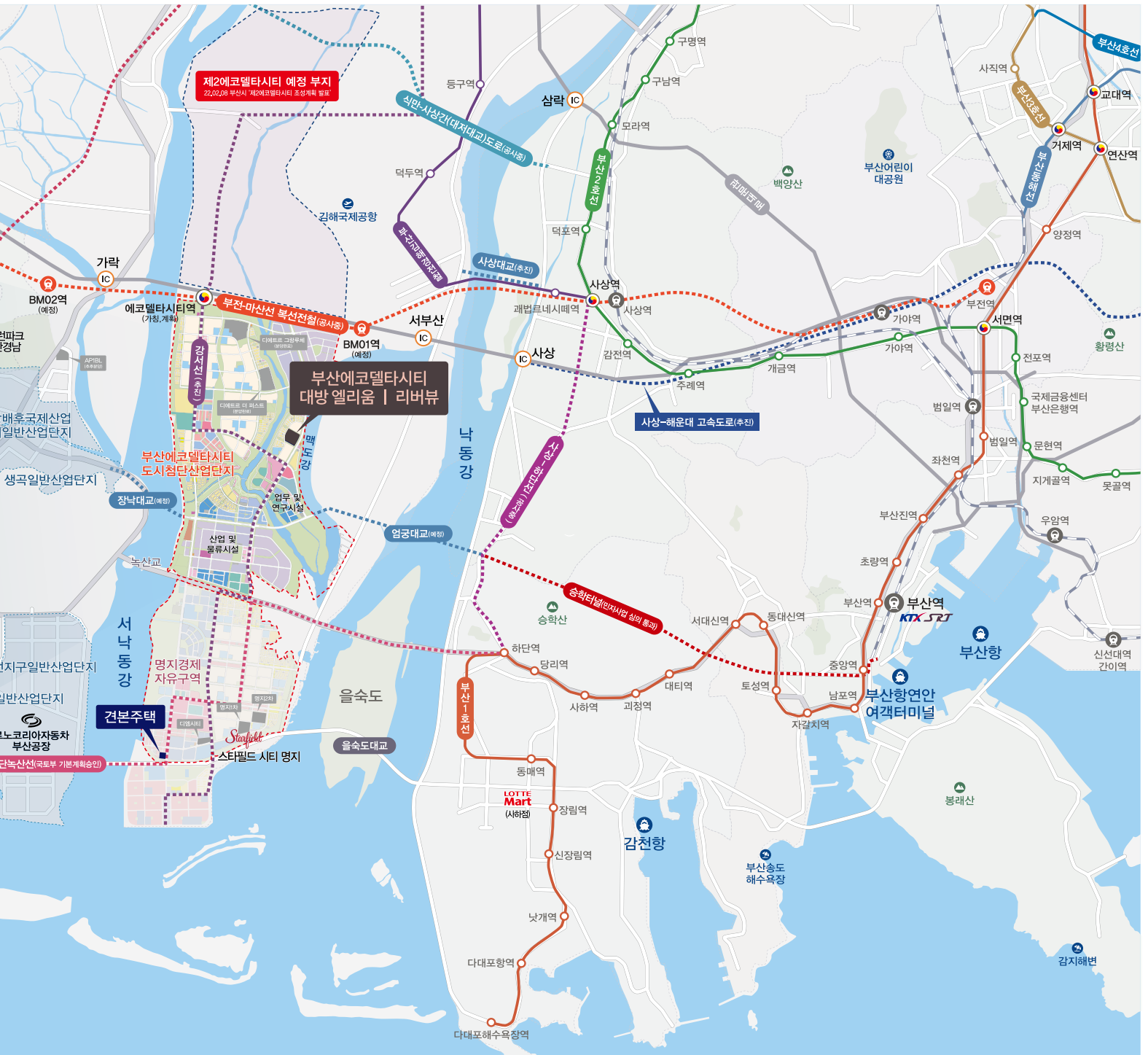


LOCATION

모든 것을 다 갖춘
에코델타시티
리치블록의 첫 시작!

맥도강, 평강천 조망 프리미엄에 원스톱 인프라,
다양한 개발비전까지 에코델타시티 리치블록의 빛나는 특권을
엘리움에서 먼저 누리세요

※상기 광역도와 토지이용계획도는 소변화의 이해를 돕기 위해 제작된 것으로 실제와 차이가 있을 수 있으며, 안 허가과정이나 실제 시공 시 달라질 수 있습니다. ※상기 광역도와 토지이용계획도의 철도 및 도로 계획과 노선의 역명, 운행 시간은 향후 국가정책에 따라 변경 및 취소될 수 있습니다. ※상기 토지이용계획도의 학교 행정기관 공공 공차기타 등 예정된 각 부지의 토지이용계획은 한국수자원공사 토지이용계획도를 참고하였으며, 추후 관계기관 및 지자체의 계획 변경에 따라 용도 변경, 위치 이동, 연기 변경, 취소될 수 있으므로 계약 및 계약 전입주요점검공고 및 견본주택을 방문하시어 반드시 확인하시기 바랍니다. ※부산신항-김해고속도로(추진)은 국토교통부 공고 제2020-1226호 부산신항-김해 고속도로 신설사업 전라환경영향평가서(초안) 공람 및 설명회 개최와 국토교통부 2020년 12월 28일자 부산신항 김해 고속도로 건설사업 타당성 평가 검증/개검중 결과 공차시행을 참고하였습니다. ※부산-마산선 복선전철(공사중), BMO1역(가칭), BMO2역(가칭)은 국토교통부 고시 제2024-567호 부산-마산 복선전철 민간투자시설사업 실시계획 변경(18차) 고시를 참고하였습니다. ※사상-하단선(공사중)은 부산광역시 고시 제2022-312호 부산도시철도 사상-하단선 건설사업 사업계획승인변경에 따른 도시관리계획(도시철도)결정(변경) 및 지형도면고시과 2016년 6월 1일자 부산시보 부산도시철도 사상-하단선 15일 착공을 참고하였습니다. ※영곡대교(예정)은 부산광역시 2024년 09월 22일자 보도자료(영곡대교 건설사업 환경영향평가 통과)를 참고하였습니다. ※석만-사상간(대저대교) 도로(공사중)은 부산광역시 공고 제2024-401호 도로구역 결정 및 지형도면 고시(석만-사상간(대저대교)도로건설) 공고 및 2024년 10월 23일자 대저대교 건설사업 착공 보도자료를 참고하였습니다.



가덕도 신공항('29년 조기개항 추진)과 함께 에코델타시티에서 누리는 직주근접 라이프

강서선(추진), 하단-녹산선(국토부 기본계획승인)을 통해 접근 가능한 가덕도 신공항 ('29년 조기개항 추진) 등 다양한 교통호재로 르노코리아, 삼성전기를 포함한 인근 대형 산업단지 접근성 향상

유치원부터 고등학교까지 도보권 학군 완성

단지 바로 옆 유치원과 초등학교 부지(예정)부터 도보권 거리에 있는 중·고교(예정)까지 이사 고민할 필요 없는 안전한 등·하교 가능

단지 인근 현대프리미엄아울렛을 더한 원스톱 중심생활 인프라

도보권 미래형 복합문화공간인 현대프리미엄아울렛(가칭, '25년 착공 추진), 대형 수변공원(예정), 상업시설(예정), 의료시설(예정) 등 에코델타시티 중심 인프라를 가깝게 누리는 생활환경

개발호재로 더 확장되는 에코델타시티 광역교통망

단지 인근 강서선(추진), 부산-마산 복선전철(공사중), 부산김해경전철, 부산2호선, 영곡대교(예정), 김해국제 공항 등 부산 도심뿐 아니라 전국으로 뻗어 나가는 교통의 요지

※ 사상-해운대 고속도로(추진)은 국토교통부 2023년 02월 26일자 부산-해운대 민자고속도로 사업추진 보도자료를 참고하였습니다. ※ 가덕도신공항(추진)은 부산광역시 가덕도신공항 홈페이지 및 부산광역시 2024년 11월 15일자 보도자료(가덕도신공항 내년 첫 삽을 찌고자했습니다. ※ 하단-녹산선(국토부 기본계획승인)은 부산광역시 2024년 11월 1일자 보도자료(부산도시철도 하단-녹산선 기본계획 승인)를 참고하였습니다. ※ 강서선(추진)의 노선 및 정거장의 위치는 부산광역시 도시철도망 구축계획 변경(2차)를 참고하였으며, 향후 국가정책에 따라 변경 및 취소될 수 있습니다. ※ 부산신항연결지선(추진)은 국토교통부 고시 제2021-936호 제4차 국가철도망 구축계획을 참고하였습니다. ※ 송학터널(민자사업)은 부산광역시 2023년 03월 29일자 보도자료(송학터널 민간투자사업 최종 민투자 통과)를 참고하였습니다. ※ 장낙대교(예정)은 부산광역시 2024년 11월 1일자 보도자료(장낙대교, 영곡대교 국가유신정 심의 통과)를 참고하였습니다. ※ 사상대교(추진)은 부산광역시 2022년 2월 8일자 보도자료(제2에코델타시티 조성계획)를 참고하였습니다. ※ 경서일반산업단지(예정)은 부산광역시 고시 제2023-367호 부산명서일반산업단지 산업단지계획 승인 및 지형도면 고시를 참고하였습니다. ※ 경찰지구대 부지 및 119안전센터 부지는 한국수자원공사 부산에코델타시티 분영관련 공지사항(2023.03.30일자) 실시계획(변경 및 정정) 관련 지구단위계획 시행령 제시를 참고하였습니다. ※ 상기 토지이용계획도 관련 내용 및 각종 건물 및 도로, 산업단지, 철도개발 계획은 소의미자 이해를 돕기 위해 네이비게이션 지도, 다들지도, 다음카카오 지도, 네이버 부동산 등을 참고한 것으로 실제와 차이가 있을 수 있습니다.

삶을 다채롭게 하는 커뮤니티- 격이 다른 문화로 자부심을 높이다

아이들을 위한 키즈룸부터 모두를 위한 운동, 독서, 여가 등으로
가득 채운 엘리움의 명품 커뮤니티를 만나보세요



골프연습장
사계절 골프연습을 할 수 있는 최적의 공간

피트니스센터
다양한 운동기구를 통해 활력을 키우는 운동공간

작은도서관
조용한 분위기에서 독서에 집중할 수 있는 독서공간

북카페
독서와 차를 즐길 수 있는 아늑한 휴게공간

플레이라운지
탁구를 비롯해 다양한 여가활동을 즐기는 멀티공간

키즈룸
안전하고 재미있게 놀이활동을 할 수 있는 유아공간

※ 상기 이미지는 소비자의 개략적인 이해를 돕기 위한 이미지 컷이므로 실제와 다를 수 있습니다.

HIGH QUALITY COMMUNITY



※ 견본주택에 설치된 모형 및 분양안내책자(카탈로그) 등에 표현된 커뮤니티시설(주민운동시설 등) 내부에 표현된 시설물, 집기류(가구 및 비품 등) 등은 소비자의 이해를 돕기 위한 것으로 별도로 제공되지 않으며, 주민부대복리시설에는 법적으로 설치 의무화된 시설 및 품목만 당사가 시공하므로 기타 시설, 기기 및 비품은 입주 후 입주자들이 자체적으로 구입하여 설치 및 운영, 유지, 보수, 관리하셔야 합니다. (실제 시공될 시스템 등 설치품목은 카탈로그의 내용과 비교하여 다소 변경될 수 있으니 계약 전 꼭 확인하시기 바랍니다.) ※ 상기 사진의 이미지와 아이소3D 입체 투시도에 표시된 각종 운동기구 및 시설물은 소비자의 이해를 돕기 위한 이미지로서 실제 시공과 다를 수 있습니다. 자세한 사항은 견본주택에서 확인하시기 바랍니다. ※ 상기 골프연습장에 설치될 시설물(카카오VX 6개소, 양손타석 1개소, 스크린골프연습장 2개소)은 추후 변경되거나 취소될 수 있습니다. ※ 상기 표현된 스크린골프연습장은 소비자의 이해를 돕기 위한 것이며, 설치 위치는 확정되지 않았습니다.

SAFE & SECURE SYSTEM

위험 Zero, 걱정 Zero
튼튼한 첨단 안전시스템

단지에서 세대 내까지 빈틈없이 지켜주고
안전한 우리 집을 만듭니다



일괄소등, 가스차단, E/V콜 스위치

스위치 조작으로 외출 시 일괄 소등,
가스 상태 제어(OFF만 가능),
외출 전 EV 호출 가능



차량 번호인식 주차관리

단지 출입구에서부터 차량관리 및
외부 차량에 대한 사전 통제



주차유도 시스템

주차장 내 주차공간 유무를
녹색, 적색으로 알려주는 시스템



지하주차장 LED 조명제어(디밍제어)

움직임이 없는 경우 밝기를 낮추고, 주행부에
움직임이 감지되면 밝아져 에너지 절감 가능



원격제어 시스템

스마트폰 앱 이용해 집밖에서도
난방, 가스(OFF만 가능), 조명(일괄 점/소등) 제어



차량 위치 인식 시스템

지하주차장 기둥에 있는 '비상벨 일체형 주차위치
리더기'에 월패스 키를 태그하면 해당 입주자의
세대 월패드에서 차량 위치 정보 확인 가능



지하주차장 비상벨

주차장 내 위급상황시 작동시켜
지하주차장 내 방범 극대화



대기전력 차단 시스템

가전기기의 불필요한 전력을 차단하여
에너지 절감 가능



욕실 눈부심 방지 센서등

야간 욕실 사용 시 LED조명센서 작동



AI 스피커를 통한 음성인식장치

음성인식에 의한 제어가 가능한 AI스피커를
입주시, 세대별 지급(예정)



원패스 시스템

통합 키 하나로 공동현관부터
엘리베이터 호출까지 편리하게 이용



첨단디지털시스템

홈네트워크 예비인증 AAA등급
초고속정보통신건물 예비인증 특등급

※ 상기 이미지는 소비자의 개략적인 이해를 돕기 위해 제작된 가상의 이미지 컷이므로 실제와 다를 수 있습니다. ※ 상기 내용은 관계법령 및 추후 인허가 과정에 따라 시공 시 변경될 수 있으며 이와 관련하여 사업주체 또는 시공사에 이의를 제기할 수 없습니다.

SUPER SMART SYSTEM

친환경 아파트

- 우수를 조경수로 재활용하는 시스템
- 전기요금 절약하는 태양광 패널 설치
- 자연광을 실내 천장으로 반사시켜 조명에너지 사용량을 절감하는 실내 루버형 집광채광 시스템



이미지컷



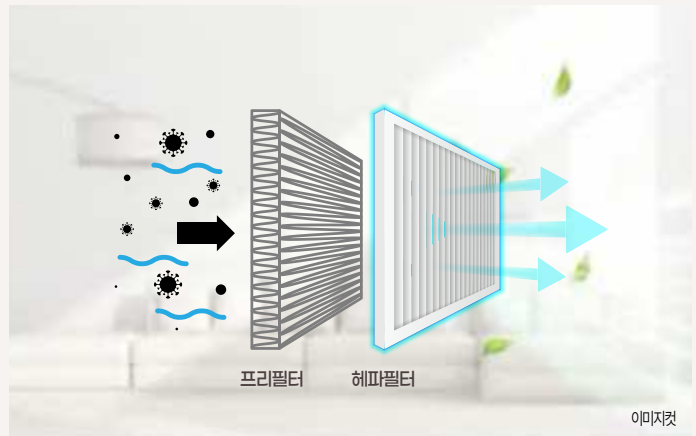
이미지컷

각동 엘리베이터 2대(4호 조합)

불필요한 대기없이 빠르게 이용할 수 있도록
동별 더블 승강기 도입
(일부 동 제외)

고성능 전열교환 환기 시스템

- 실내의 오염된 공기를 외부로 방출, 외부 공기를 필터로 걸러주어 실내로 유입시키는 시스템
- 공기 중의 미세한 입자를 거를 수 있는 헤파필터 적용
- CO₂ 및 미세먼지 농도 측정하여 쾌적한 실내 공기질 유지



이미지컷



이미지컷

유리난간 설계

단열 성능, 소음 차단 등에 우수한 로이유리 적용
(거실 3분할 통창)과 함께 뛰어난 건물 외부 입면 및 시각적 개방감을
확보한 유리난간 적용

※ 상기 이미지는 소비자의 개략적인 이해를 돕기 위해 제작된 가상의 이미지 컷이므로 실제와 다를 수 있습니다. ※ 상기 내용은 관계 법령 및 추후 인허가 과정에 따라 시공 시 변경될 수 있으며 이와 관련하여 시업주체 또는 시공사에 이의를 제기할 수 없습니다.

MASTER PLAN

도심에서 만나는 힐링단지- 삶의 풍경을 바꾸는 조경을 완성하다

단지 안에서 건강한 휴식을 채우고, 싱그러운 일상을 함께 나눕니다



※ 상기 이미지는 소비자의 이해를 돕기 위한 것으로 실제와 차이가 있습니다. ※ 단지 주변 환경은 실제와 차이가 있으므로 환경을 확인하시기 바랍니다. ※ 단지 주변 하천 및 학교, 경관녹지, 근린공원 등 각종 시설물은 관계기관 계획 및 협의결과에 따라 추후 변경될 수 있습니다. ※ 일부 세대는 입면 디자인으로 발미량이 조망권 및 일조권이 제한될 수 있으나, 계약 시 반드시 확인하시기 바랍니다. ※ 인허가 과정이나 환경 여건에 따라 부대복리시설 위치 및 형태는 변경될 수 있습니다. ※ CG 이미지는 이해를 돕기 위한 것으로 주중, 부대시설, 시설물의 외부 디자인(입면, 출면, 피라밋, 창 등) 형태, 자재, 색상 등은 실제와 상이할 수 있습니다. ※ 옥외 식재 및 시설물은 향후 상위 지점 변경 및 인허가 과정, 디자인개선 등에 따라 입주자 동의 없이 변경될 수 있으며, 이와 관련하여 사업주체 및 시공사에게 이의개입 취항에 의한 이의 포항을 제기할 수 없습니다. ※ 일조, 통풍, 채광, 조망은 동별, 층별, 세대별로 차이가 있습니다. ※ 이미지 내 단지 경계선은 CC상의 표현으로 실제와 다소 차이가 있을 수 있으며, 구획선 및 시설물의 위치, 상가 규모 등은 측정결과 및 각종 기관의 평가에 따라 시공 시 다소 변경될 수 있습니다.



아파트 총 470세대

- 119A | 60세대
- 119B | 130세대
- 119C | 60세대
- 119D | 220세대

테마 휴식공간

풍성한 녹음 아래 편안한 휴식의 여유를 즐길 수 있는 중앙광장과 산책길을 비롯해 곳곳에 다양한 휴게 공간 조성

어린이 놀이시설

어린이들이 서로 교감하고 정서적인 소통을 통해 창의성을 높이고, 마음껏 상상력을 펼치며 뛰어놀 수 있는 놀이공간

주민운동시설

입주민들이 다채로운 운동기구를 활용해 건강을 관리하고, 체력을 단련할 수 있는 야외 운동공간

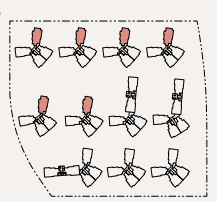
※이미지 내 경계선은 CG상의 표현으로 실제와 다소 차이가 있을 수 있으며, 구획선 및 시설물의 위치, 도로 선형 및 레이블 등은 측정결과 및 각종 기관의 평가에 따라 시공 시 다소 변경될 수 있습니다. ※상기 이미지들은 소비자의 이해를 돕기 위해 이미지화하여 제작한 것으로 실제 시공 시 공용부 위, 조명시설물, 식재계획, 동선체계 등이 상이할 수 있으며, 계약 시 반드시 확인하시기 바랍니다. ※상기 이미지는 소비자의 개략적인 이해를 돕기 위해 제작된 가상의 이미지 컷이므로 실제와 다릅니다. ※단지 주변 학교, 공원, 경관녹지, 공공시설 등 각종 시설물은 관계기관 계획 및 협의결과에 따라 추후 변경될 수 있습니다. ※안하가과정이나 현장 여건에 따라 부대복리시설 위치 및 형태는 변경될 수 있습니다. ※문주, 단지내상가, 단지 주변 환경 등은 실제와 차이가 있으며, 관계기관 계획 및 협의결과에 따라 추후 설계가 변경될 수 있습니다. ※상기 면적 및 세대 수는 인허가에 따라 다소 변경될 수 있습니다.

119A

60세대

U N I T P L A N

전용면적: 119.2348m² | 공급면적: 143.9041m² | 계약면적: 244.4963m²



기본형



다락



최상층



확장형 유상 옵션 표기



가구 특화

- 알파룸 피우더장 + 불박이장
- 침실5 or 알파룸 불박이장
- 현관, 복도 팬트리 시스템가구
- 드레스룸 시스템가구 + 시트판넬
- 발코니 시스템가구
- 다용도실 상하부장

인테리어 특화

- 현관바닥 고급 폴리싱타일
- 일반형 or 벤치형 신발장
- 바닥 (택1) 합판마루 (택1) 원목마루 (택1) 거실 타일 + 침실 원목마루
- 거실 아트월 폴리싱타일(북매치형 or 대형)
- 복도 및 거실벽 시트알판 마감
- 욕실 인테리어 - 바닥, 벽 타일(북매치형 or 대형) - 고급 수전 및 악세서리

주방 특화

- 냉장고장 (택1) 비스포크 / 오븐제 패카지 (택1) 컨버터블냉장고 패카지
- 주방업그레이드 (택1) 키르장 (택1) 리폼냉장고
- 주방디자인 (택1) 일반도어 + 침니형 후드 (택1) 디자인도어 + 침니형 후드 (택1) 유리플랩 상부장 + 더블스퀘어 후드

주방상판

- (택1) 엔지니어드스톤 (택1) 세라믹(다크 or 라이트)
- 쿨탑(3구 인덕션 등)
- 스마트오븐
- 식기세척기 or 비콤비냉장고

조명 특화

- 거실조명 (택1) 우물천장 간접조명 + 기본 거실등 (택1) 우물천장 간접조명 + 고급 거실등 (택1) 우물천장 리니어조명 + 다운라이트
- 단천장 조명

기타 특화

- 현관, 알파룸 중문
- 13인치 월패드
- 침실2, 3 옵션(분리형 or 통합형)
- 욕실 비데(일반형 / 일체형)
- 전동 블래건조대

※ 상기 옵션은 일부 품목만 기재되어 있으며, 자세한 내용은 입주자 모집공고 및 옵션안내문을 참고 바랍니다. ※ 본 홍보물의 평면도는 소비자의 이해를 돕기 위한 것으로 실제와 다를 수 있으며, 상기 옵션의 특화범위 및 위치는 실제 시공 및 계약 조건에 따라 차이가 있을 수 있으며, 자세한 사항은 반드시 견본주택을 통해 확인하시기 바랍니다. ※ 본 홍보물에 기재된 옵션 품목은 유 무상 구분없이 기재되어 있으며, 유 무상 적용은 마케팅 정책에 따라 달라질 수 있으며, 반드시 계약전 견본주택과 입주자 모집공고문을 통해 확인하시기 바랍니다.

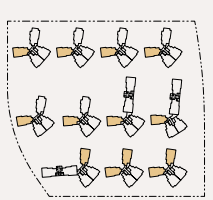
※ 본 홍보물에 명기된 면적의 소수점 이하 숫자는 일부 변경될 수 있습니다. ※ 본 홍보물에 명기된 확장형 내부 주요 설치수는 안목치수 기준이며 실제 시공 시 마감두께 및 시공오차 등으로 일부 상이할 수 있습니다. ※ 상기 타입은 향후 변경이 있을 수 있으며 계약 시 반드시 확인하시기 바랍니다. ※ 본 홍보물에 사용된 사진, 이미지, 일러스트, CG 등은 소비자의 이해를 돕기 위한 것으로 실제 시공과 상이할 수 있으며 반드시 견본주택을 방문하시어 확인하시기 바랍니다. ※ 실제 시공 시 각 세대의 골조 높이가, 기타 경미한 부분이 변경될 수 있습니다. ※ 창호 및 난간 형태, 재질, 색상 및 창호의 개폐 방향은 시공 시 변경될 수 있습니다. ※ 주방가구, 신발장, 욕실장 등 가구가 설치되는 부위의 벽, 천장의 마감재(도배, 타일, 석재 등)와 바닥 마감재(마루, 타일, 석재 등)가 시공되지 않습니다. ※ 실제 시공 시 마루 설치 방향은 변경될 수 있습니다. ※ 가구, 타일, 바닥재, 엔지니어드 스톤 등의 크기, 재질, 패턴, 색상은 자체 특성상 본 시공 시 변경될 수 있습니다. ※ 본 제작물 및 실내투시도에 표기된 가전제품 및 인테리어 소품은 입주자의 이해를 돕기 위한 것으로 계약 시 포함여부를 확인하시기 바랍니다. ※ 일부 가전기는 전시 품목 또는 옵션 품목이므로 견본주택에서 확인하시기 바랍니다. ※ 동 배치에 의해 동일 평형이더라도 해당 동, 호수에 따라 확장 구간의 폭 및 깊이가 다소 상이할 수 있으며, 이에 따라 다용도실 설치 가구의 배치, 규격, 형태가 상이할 수 있습니다. ※ 각 세대 천장에는 배관이 설치되어 있어, 소음, 진동 및 단차가 생길 수 있으며, 자세한 사항은 계약전 견본주택에서 반드시 확인하여야 하며, 추후 이에 대하여 시공업체에 이의를 제기할 수 없습니다. ※ 기본형, 확장형, 옵션선택에 따라 마감기구 수량, 형태 및 사양이 상이하므로 반드시 견본주택에서 확인하시기 바랍니다. ※ 유상옵션 범위 및 위치는 실제 시공 시 차이가 있을 수 있습니다.

119B

130세대

U N I T P L A N

전용면적: 119.1887m² | 공급면적: 143.2773m² | 계약면적: 243.8307m²



기본형



다락



최상층



확장형 유상 옵션 표기

2,800

2,400

3,400

3,700



가구 특화

- 현관, 복도 팬트리 시스템가구
- 드레스룸 시스템가구 + 시트판넬
- 발코니 시스템가구
- 파우더룸 파우더장 + 붙박이장
- 다용도실 상하부장

인테리어 특화

- 현관바닥 고급 폴리싱타일
- 일반형 or 벤치형 신발장
- 바닥 (택1) 합판마루 (택1) 원목마루 (택1) 거실 타일 + 침실 원목마루
- 거실 아트월 폴리싱타일(복매치형 or 대형)
- 복도 및 거실벽 시트왈판 마감
- 욕실 인테리어 - 바닥, 벽 타일(복매치형 or 대형) - 고급 수전 및 약세사리

주방 특화

- 냉장고장 (택1) 비스포크 / 오브제 패키지 (택1) 컨버터블냉장고 패키지
- 주방 업그레이드 (택1) 키르장 (택1) 비콤비냉장고
- 주방디자인 (택1) 일반도어+침니형 후드 (택1) 디자인도어+침니형 후드 (택1) 유리플랩 상부장+더블스퀘어 후드

기타 특화

- 주방상판 (택1) 엔지니어드스톤 (택1) 세라믹(다크 or 라이트)
- 쿡탑(3구 인덕션 등)
- 스마트오븐
- 식기세척기 or 비콤비냉장고
- 현관, 파우더룸 중문
- 13인치 월패드
- 침실2, 3 옵션(분리형 or 통합형)
- 욕실 비데(일반형/일체형)
- 전동 빨래건조대

조명 특화

- 거실조명 (택1) 우물천장 간접조명 + 기본 거실등 (택1) 우물천장 간접조명 + 고급 거실등 (택1) 우물천장 리니어조명 + 다우라이트
- 단천장 조명

※ 상기 옵션은 일부 품목만 기재되어 있으며, 자세한 내용은 입주자 모집공고 및 옵션안내문을 참고 바랍니다. ※ 본 홍보물의 평면도는 소비자의 이해를 돕기 위한 것으로 실제와 다를 수 있으며, 상기 옵션의 특화범위 및 위치는 실제 시공 및 계약 조건에 따라 차이가 있으므로 자세한 사항은 반드시 견본주택을 통해 확인하시기 바랍니다. ※ 본 홍보물에 기재된 옵션 품목은 유 무상 구분없이 기재되어 있으며, 유 무상 적용은 마케팅 정책에 따라 달라질 수 있으나, 반드시 계약전 견본주택과 입주자 모집공고문을 통해 확인하시기 바랍니다.

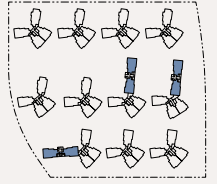
※ 본 홍보물에 명기된 면적의 소수점 이하 숫자는 일부 변경될 수 있습니다. ※ 본 홍보물에 명기된 확장형 내부 주요 설치수는 안락치수 기준이며 실제 시공 시 마감두께 및 시공오차 등으로 일부 상이할 수 있습니다. ※ 상기 타입은 향후 변경이 있을 수 있으나 계약 시 반드시 확인하시기 바랍니다. ※ 본 홍보물에 사용된 사진, 이미지, 일러스트, CG 등은 소비자의 이해를 돕기 위한 것으로 실제 시공과 상이할 수 있으나 반드시 견본주택을 방문하시어 확인하시기 바랍니다. ※ 실제 시공 시 각 세대의 공용공간 높이, 기타 경미한 부분이 변경될 수 있습니다. ※ 창호 및 난간 형태, 재질, 색상 및 창호의 개폐 방향은 시공 시 변경될 수 있습니다. ※ 주방가구, 신발장, 욕실장 등 가구가 설치되는 부위의 벽, 천장의 마감재(도배, 타일, 석재 등)와 바닥 마감재(마루, 타일, 석재 등)가 시공되지 않습니다. ※ 실제 시공 시 마루 설치 방향은 변경될 수 있습니다. ※ 가구, 타일, 바닥재, 엔지니어드 스톤 등의 크기, 재질, 패턴, 색상은 자체 특성상 본 시공 시 변경될 수 있습니다. ※ 본 제작물 및 실내투시도에 표기된 가전제품 및 인테리어 소품은 입주자의 이해를 돕기 위한 것으로 계약 시 포함여부를 확인하시기 바랍니다. ※ 일부 가전제품은 전시 품목 또는 옵션 품목이므로 견본주택에서 확인하시기 바랍니다. ※ 동 배치에 의해 동일 평형이라도 해당 동, 호수에 따라 확장 구간의 폭 및 깊이가 다소 상이할 수 있으며, 이에 따라 다용도실 설치 가구의 배치, 규격, 형태가 상이할 수 있습니다. ※ 각 세대 천정에는 배관이 설치되어 있어, 소음, 진동 및 단차가 생길 수 있으며, 자세한 사항은 계약 전 견본주택에서 반드시 확인하여야 하며, 추후 이에 대하여 시공업체 또는 시공사에게 이의를 제기할 수 없습니다. ※ 기본형, 확장형, 옵션선택에 따라 마감기구 수량, 형태 및 사양이 상이하므로 반드시 견본주택에서 확인하시기 바랍니다. ※ 유상옵션 범위 및 위치는 실제 시공 시 차이가 있을 수 있습니다.

119C

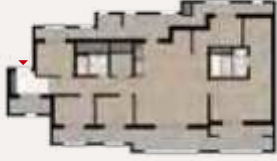
60세대

U N I T P L A N

전용면적: 119.4233m² | 공급면적: 143.5911m² | 계약면적: 244.3424m²



기본형



다락



최상층



확장형 유상 옵션 표기



가구 특화

- 현관, 복도 팬트리 시스템가구
- 드레스룸 시스템가구 + 시트판별
- 발코니 시스템가구
- 파우더룸 파우더장 + 붙박이장
- 다용도실 상하부장

인테리어 특화

- 현관바닥 고급 폴리싱타일
- 일반형 or 벤치형 신발장
- 바닥 (택1) 합판마루 (택1) 원목마루 (택1) 거실 타일 + 침실 원목마루
- 거실 아트월 폴리싱타일(복매치형 or 대형)
- 복도 및 거실벽 시트알판 마감
- 욕실 인테리어 - 바닥, 벽 타일(복매치형 or 대형) - 고급수전 및 약세시리

주방 특화

- 냉장고장 (택1) 비스포크 / 오븐제 패키지 (택1) 컨버터블냉장고 패키지
- 주방 업그레이드 (택1) 커튼장 (택1) 미콤비냉장고
- 주방디자인 (택1) 일반도어 + 침니형 후드 (택1) 디자인도어 + 침니형 후드 (택1) 유리플랩 상부장 + 더블스퀘어 후드

기타 특화

- 주방상판 (택1) 엔지니어드스톤 (택1) 세라믹(디스크 or 라이트)
- 쿡탑(3구 인덕션 등)
- 스마트오븐
- 식기세척기 or 비콤비냉장고
- 현관, 파우더룸 중문
- 13인치 월패드
- 침실2, 3 옵션(분리형 or 통합형)
- 욕실 비데(일반형/일체형)
- 전동 빨래건조대

조명 특화

- 거실조명 (택1) 우물천장 간접조명 + 기본 거실등 (택1) 우물천장 간접조명 + 고급 거실등 (택1) 우물천장 리니어조명 + 다운라이트
- 단천장 조명

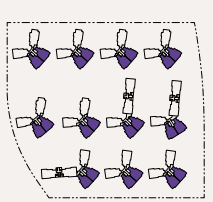
※ 상기 옵션은 일부 품목만 기재되어 있으며, 자세한 내용은 입주자 모집공고 및 옵션안내문을 참고 바랍니다. ※ 본 홍보물의 평면도는 소비자의 이해를 돕기 위한 것으로 실제와 다를 수 있으며, 상기 옵션의 특화범위 및 위치는 실제 시공 및 계약 조건에 따라 차이가 있을 수 있으며, 자세한 사항은 반드시 견본주택을 통해 확인하시기 바랍니다. ※ 본 홍보물에 기재된 옵션 품목은 유 무상 구분없이 기재되어 있으며, 유 무상 적용은 마케팅 정책에 따라 달라질 수 있으며, 반드시 계약 전 견본주택과 입주자 모집공고문을 통해 확인하시기 바랍니다.

※ 본 홍보물에 명기된 면적의 소수점 이하 숫자는 일부 변경될 수 있습니다. ※ 본 홍보물에 명기된 확장형 내부 주요 설치수는 안목치수 기준이며 실제 시공 시 마감두께 및 시공오차 등으로 일부 상이할 수 있습니다. ※ 상기 타입은 향후 변경이 있을 수 있으며 계약 시 반드시 확인하시기 바랍니다. ※ 본 홍보물에 사용된 사진, 이미지, 일러스트, CG 등은 소비자의 이해를 돕기 위한 것으로 실제 시공과 상이할 수 있으며 반드시 견본주택을 방문하시어 확인하시기 바랍니다. ※ 실제 시공 시 각 세대의 골조 높이가, 기타 경미한 부분이 변경될 수 있습니다. ※ 창호 및 난간 형태, 재질, 색상 및 창호의 개폐 방향은 시공 시 변경될 수 있습니다. ※ 주방가구, 신발장, 욕실장 등 가구가 설치되는 부위의 벽, 천장의 마감재(도배, 타일, 석재 등)와 바닥 마감재(마루, 타일, 석재 등)가 시공되지 않습니다. ※ 실제 시공 시 마루 설치 방향은 변경될 수 있습니다. ※ 가구, 타일, 바닥재, 엔지니어드 스톤 등의 크기, 재질, 패턴, 색상은 자재 특성상 본 시공 시 변경될 수 있습니다. ※ 본 제작물 및 실내부품 시도에 표기된 가전제품 및 인테리어 소품은 입주자의 이해를 돕기 위한 것으로 계약 시 포함여부를 확인하시기 바랍니다. ※ 일부 가전기는 전시 품목 또는 옵션 품목이므로 견본주택에서 확인하시기 바랍니다. ※ 통 배지에 의해 동일 평형이라도 해당 통, 호수에 따라 확장 구간의 폭 및 깊이가 다소 상이할 수 있으며, 이에 따라 다용도실 설치 가구의 배치, 규격, 형태가 상이할 수 있습니다. ※ 각 세대 천장에는 배관이 설치되어 있어, 소음, 진동 및 단차가 생길 수 있으며, 자세한 사항은 계약 전 견본주택에서 반드시 확인하여야 하며, 추후 이에 대하여 시공업체 또는 시공사에게 이의를 제기할 수 없습니다. ※ 기본형, 확장형, 옵션선택에 따라 마감기구 수량, 형태 및 사양이 상이하므로 반드시 견본주택에서 확인하시기 바랍니다. ※ 유상옵션 범위 및 위치는 실제 시공 시 차이가 있을 수 있습니다.

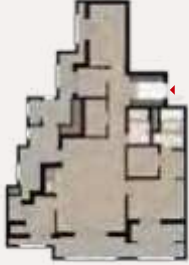
119D 220세대

U N I T P L A N

전용면적: 119.4682m² | 공급면적: 143.2974m² | 계약면적: 244.0866m²



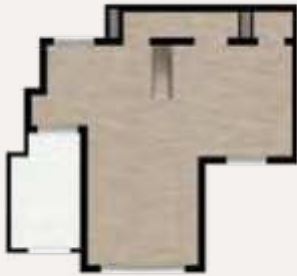
기본형



확장형 유상 옵션 표기

3,300

다락



최상층



가구 특화

- 복도 팬트리 시스템가구
- 드레스룸 시스템가구 + 시트판넬
- 발코니 시스템가구
- 파우더룸 파우더장 + 붙박이장
- 복도 장식장
- 다용도실 상하부장

인테리어 특화

- 현관바닥 고급 폴리싱타일
- 일반형 or 벤치형 신발장
- 바닥 (택1)합판마루 (택1)원목마루 (택1)거실 타일 + 침실 원목마루
- 거실 아드일 폴리싱타일(복매치형 or 대형)
- 복도 및 거실벽 시트왈판 마감
- 욕실 인테리어 - 바닥, 벽 타일(복매치형 or 대형) - 고급 수전 및 약세사리

주방 특화

- 냉장고장 (택1)비스프크 / 오브제 패키지 (택1)퀵버터냉장고 패키지
- 주방 업그레이드 (택1)키르장 (택1)미콤비냉장고
- 주방디자인 (택1)월반도어 + 침니형 후드 (택1)디자인도어 + 침니형 후드 (택1)유리플랩 상부장 + 더블스퀘어 후드

기타 특화

- 주방상판 (택1)엔지니어드스톤 (택1)세라믹(다크 or 라이트)
- 쿡탑(3구 인덕션 등)
- 스마트오븐
- 식기세척기
- 현관, 파우더룸 중문
- 13인치 월패드
- 욕실 비데(일반형 / 일체형)
- 전동 빨래간조대

조명 특화

- 거실조명 (택1)우물천장 간접조명 + 기본 거실등 (택1)우물천장 간접조명 + 고급 거실등 (택1)우물천장 리니어조명 + 다운라이트
- 단천장 조명

※ 상기 옵션은 일부 품목만 기재되어 있으며, 자세한 내용은 입주자 모집공고 및 옵션안내문을 참고 바랍니다. ※ 본 홍보물에 평면도는 소비자의 이해를 돕기 위한 것으로 실제와 다를 수 있으며, 상기 옵션의 특화범위 및 위치는 실제 시공 및 계약 조건에 따라 차이가 있으므로 자세한 사항은 반드시 견본주택을 통해 확인하시기 바랍니다. ※ 본 홍보물에 기재된 옵션 품목은 유무상 구분없이 기재되어 있으며, 유무상 적용은 마케팅 정책에 따라 달라질 수 있으니, 반드시 계약 전 견본주택과 입주자 모집공고문을 통해 확인하시기 바랍니다.

※ 본 홍보물에 명기된 면적의 소수점 이하 숫자는 일부 변경될 수 있습니다. ※ 본 홍보물에 명기된 확장형 내부 주요 설치수는 안목치수 기준이며 실제 시공 시 마감두께 및 시공오차 등으로 일부 상이할 수 있습니다. ※ 상기 타입은 향후 변경이 있을 수 있으니 계약 시 반드시 확인하시기 바랍니다. ※ 본 홍보물에 사용된 사진, 이미지, 일러스트, CG 등은 소비자의 이해를 돕기 위한 것으로 실제 시공과 상이할 수 있으니 반드시 견본주택을 방문하시어 확인하시기 바랍니다. ※ 실제 시공 시 각 세대의 골조면 높이, 기타 경미한 부분이 변경될 수 있습니다. ※ 창호 및 난간 형태, 재질, 색상 및 창호의 개폐 방향은 시공 시 변경될 수 있습니다. ※ 주방가구, 신발장, 욕실장 등 가구가 설치되는 부위의 벽, 천장의 마감재(도배, 타일, 석재 등)와 바닥 마감재(마루, 타일, 석재 등)가 시공되지 않습니다. ※ 실제 시공 시 마루 설치 방향은 변경될 수 있습니다. ※ 가구, 타일, 바닥재, 엔지니어드 스톤 등의 크기, 재질, 패턴, 색상은 자체 특성상 본 시공 시 변경될 수 있습니다. ※ 본 재질을 및 실내투시도에 표기된 가전제품 및 인테리어 소품은 입주자의 이해를 돕기 위한 것으로 계약 시 포함여부를 확인하시기 바랍니다. ※ 일부 가전기는 전선 품목 또는 옵션 품목이므로 견본주택에서 확인하시기 바랍니다. ※ 동 배지에 의해 동일 평형이라도 해당 동, 호수에 따라 확장 공간의 폭 및 깊이가 다소 상이할 수 있으며, 이에 따라 다용도실 설치 가구의 배치, 규격, 형태가 상이할 수 있습니다. ※ 각 세대 천장에는 배관이 설치되어 있어, 소음, 진동 및 단차가 생길 수 있으며, 자세한 사항은 계약 전 견본주택에서 반드시 확인하여야 하며, 추후 이에 대하여 시공업체 또는 시공사에게 이의를 제기할 수 없습니다. ※ 기본형, 확장형, 옵션선택에 따라 마감기구 수량, 형태 및 사양이 상이하므로 반드시 견본주택에서 확인하시기 바랍니다. ※ 유상옵션 범위 및 위치는 실제 시공 시 차이가 있을 수 있습니다.

CHECK LIST

- 팜플렛 등 각종 인쇄물 및 조감도는 개략적인 이해를 돕기 위한 것이므로 실제 시공과는 다소 차이가 있을 수 있으며, 시설물의 위치와 규모, 모양은 측량결과 및 부지증장 등 각종 조건에 따라 다소 변경될 수 있음.
- 본 공고는 편집 및 인쇄 과정상 잘못이 생길 수 있으며, 의문사항에 대해서는 사업주체에 문의하여 재 확인 바람.
- 투시도, 조감도, 세대 평면도, 면적, 치수 등 각종 내용 및 설계 관련 도서의 내용 중 불합리한 설계나 표현의 오류, 오키 및 성능 개선과 품질을 제고하기 위하여 본 공사 진행 중에 이루어지는 각종 설계에 경 미한 변경에 대해서는 사업주체의 결정에 따르며, 이러한 결정에 동의 및 그와 관련된 제반권리 또는 권한을 사업주체에 위임하는 것으로 간주함.
- 마감재의 내용은 타입형별에 따라 약간의 차이가 있으나 견본주택을 참조 바람.
- 견본주택에 시공된 제품은 자재의 품질, 품귀, 생산중단, 제조회사의 도산 등의 부득이한 경우 또는 성 능 개선을 위하여 동질의 타사 제품으로 변경될 수 있음.
- 본 건물의 현장 여건 및 구조, 성능, 상품개선 등을 위하여 변경 사항이 발생할 수 있음.
- 본 건물의 명칭, 외부 색채와 마감재, 사인물 및 외부 상세 계획 등은 인허가, 색채심의 및 법규의 변 경, 디자인의 개선 등으로 인하여 향후 변경될 수 있음.
- 단지 조경 및 세부 식재계획, 보도포장은 변경되어 시공될 수 있으며, 외부 시설물의 위치는 변경될 수 있음.
- 아파트 지붕층 및 옥탑층에 의장용 구조물, 아간경관용 조명, 위성안테나, 이동통신중계설비, 피뢰침, 급배기 환, 태양광 패널 등의 시설물이 설치될 수 있으며, 이로 인한 소음, 진동 등이 발생할 수 있고, 빛 의 산란에 의해 조망권 및 사생활 자유의 제한을 받을 수 있으며, 이와 관련된 민원에 대해서는 추후 이 의를 제기할 수 없음. (시설물 위치는 변경될 수 있음.)
- 단지 옥탑 및 지상 일부구간에는 TV공정 안테나(106동)와 무선통신 안테나 및 이동통신 기간사업자 안테나(중계설비(101, 103, 109, 111 등 지하1층 통신실, EPS/TPS실, 각종 환단 또는 공터, PIT, 환풍실 등)가 설치 될 예정이며 전파상태에 따라 설치 위치는 변경될 수 있고 이는 소방관계법령 및 방 송통신 설비의 기술기준에 관한 규정에 의거한 것이므로 추후 이에 대한 손해배상이나 위치 변경 등의 이의를 일체 제기할 수 없음.
- 옥상에 태양광 발전설비가 설치되며 위치는 변경될 수 있음.
- 청약 및 계약 전 사업부지 현황을 방문하시어 주변 혐오시설(학교, 공원, 도로망 등)은 지구단위계획 의 변경 및 시행/허가신청, 지방자치단체, 국가시책 및 개발 소유주의 이용 용도에 따라 변경될 수 있 으며, 이에 대하여 사업주체 또는 시공사에게 이의를 제기할 수 없음.
- 주변 단지의 신축이나 증개축 또는 배치구조 및 동·호수별 위치에 따라 일조, 조망 및 기타 생활 환경 이 일부 제약을 받을 수 있으며, 공공장소인 휴게공간과 주민 부대시설 및 복리시설 등으로 인하여 소 음이 발생하거나 기타 사생활에 제약이 있을 수 있음을 확인하고 계약 체결하여야 하며, 이와 관련하 여 사업주체 또는 시공사에게 이의를 제기할 수 없음.
- 세대의 배관시설에 필요 시 선홍통 및 드레인 등이 계획 시공되어질 수 있으며, 우천으로 인한 소음 등 이 발생할 수 있음.
- 입주자가 개별적으로 시공한 구조변경에 따른 결로 및 누수 등의 발생은 시공상의 하자에 의한 것이 아니며, 이에 대하여 사업주체 또는 시공사에게 이의를 제공할 수 없음.
- 단지 주출입구, 주민 부대시설 및 복리시설, 주차출입구, 문주 등 단지 내 시설물 등으로 인해 특정 세대의 경우 일조, 조망, 소음 및 생활환경에 제약이 있을 수 있으며, 아간조명 효과 등에 의한 눈부심 현상 이 발생할 수 있음.
- 단지 내 조경(식재, 휴게공간, 동선, 포장 및 선형, 시설물, 수공간) 등은 입체적 단지 조화를 고려하여 설 치하나, 관계기관 심의결과 및 단지 내부 여건, 시공과정 등에 따라 재료, 형태, 수량, 위치 등은 변경되 어 시공될 수 있음.
- 입면 차별화 및 현장여건에 따라 아파트 및 주민 부대시설 및 복리시설의 외관디자인(입면, 옥탑, 축벽, 물딩, 창틀, 필로티, 공용층, 동출입구, 캐노피, 지하출입구 등) 및 외부 시설물(문주, DA, TOP LIGHT, 자전거보관소, 쓰레기 분리수거장, 포장패턴) 등의 디자인 및 색채, 마감재, 모양 등이 변경될 수 있음.
- 외부 마감재 사양은 현장별로 상이할 수 있으며, 해당 현장 마감재 사양에 대해 사업주체의 기현장과 비교하여 이에 대하여 이의를 제기할 수 없음.
- 단지 외부(주동 저층부, 문주, 근린생활시설, 주민 부대시설 및 복리시설 등) 마감 계획 기준은 석재와 기타타일 혼용(5:5) 적용하고 있으며, 이에 대하여 이의를 제기할 수 없음.
- 배치상 엘리베이터, 기계/전기실, 발전기실, 급배기구(DA, 탭라이트 포함), 오수 및 쓰레기 집하장, 옥 상통기관 인접세대에는 냄새, 소음, 진동 및 해충 등의 발생으로 생활환경 및 기타 사생활에 제약이 있 을 수 있으며, 이로 인한 이의를 제기할 수 없음.
- 지하주차장, 주민 부대시설 및 복리시설 등 단지 내 주민 부대시설 및 복리시설의 사용과 관련하여 각 동별 계단실 등의 위치에 따라 거리 차이가 있을 수 있으며, 배치 및 사용상의 문제에 대해 충분히 인지 하고 계약 바람.
- 지하주차장 출입구 및 소방차 정차구역 등에 인접한 세대는 차량소음, 경보음, 아간 차량조명, 공회전 에 의한 매연 등으로 환경권 제한이 발생할 수 있으며, 계약자는 사전에 해당 내용을 확인하여야 하고 추후 이의를 제기할 수 없음.
- 견본주택 내에서 확인이 곤란한 사항인 공용부분의 시설물(공용계단, 지하주차장), 엘리베이터의 탑승 위치, 용량, 속도 등은 사업계획승인도서 및 준공도서에 준하며, 반드시 청약 전 현황을 확인하시기 바 라며, 추후 이와 관련하여 사업주체 또는 시공사에 대하여 이의를 제기할 수 없음.
- 본 아파트 공용부분의 시설물 중 엘리베이터는 향후 입찰로 정해질 예정이며(현대엘리베이터, 오티스, 미쓰비시, TK엘리베이터, 후지테크코리아, CS엘리베이터 등) 입찰 결과에 따라 추후 변동될 수 있음.
- 엘리베이터 근접한 세대는 기계적 소음이 발생할 수 있으며 이로 인한 이의를 제기할 수 없음.
- 각종 홍보 유인물에 표시된 도로 등의 개발계획은 각각의 개발 주체가 계획, 추진 예정 및 실행 중인 상

- 황을 표현한 것으로서 향후 변경될 수 있음.
- 목장호류, 가구류, 바닥재 등 마감재 및 마감재의 색상, 디자인, 재질 등은 견본주택 개관 전에 작성 된 것으로서 반드시 견본주택에서 직접 확인 바람.
- 견본주택은 분양 및 일정기간 공개 후 관계 규정에 의거 임의로 철거할 수 있으며, 철거 전에 내부를 비 디오 및 사진 촬영하여 일정기간 보관할 예정임.
- 본 카탈로그에 사용된 사진, 이미지 및 그림은 입주자의 이해를 돕기 위하여 별도 계약품목 및 디스플 레이 물품이 일부 포함된 것으로서 실제와 차이가 있을 수 있으나 계약 전에 반드시 확인 바람.
- 관련 법령의 범위 내에서 합리적인 시공을 위해 일부 시공 등이 변경될 수 있음.
- 시스템 설치 품목은 본 홍보물의 발송 이후 다소 변경될 수 있으나, 계약 전 견본주택에서 직접 확인 바람.
- 주방가구, 불박이장, 화장대, 신발장 등 가구 하부에는 마루 및 타일 등 바닥 마감재가 시공되지 않음.
- 주방가구, 불박이장, 화장대, 신발장 등 가구의 상부 및 후면에는 도배 등 마감재가 시공되지 않음.
- 주방가구, 불박이장, 화장대, 신발장 등이 설치되는 벽체의 후면은 벽체 타일 등 벽체 마감재가 시공되 지 않음.
- 외관 구성상 일부 세대의 전면에 장식물이 부착되거나 재료가 변경될 수 있음.
- 건축입면 및 내부마감(창호, 외부그릴, 전등 사이즈 및 위치), 시스템 에어컨 등의 간섭에 따라 설치 위 치가 다소 이동될 수 있음.
- 세대 내 설치되는 라인조명 종류(리니어 조명, 픽처 레일, 간접조명 등)는 현장 여건 상 분절 시공되며 이에 따른 접합부위가 발생할 수 있음.
- 단지 내 서비스로 제공하는 부대복리시설 내의 물품(이하 서비스물품)이 있는 경우, 표시부동산의 관 리단이 구성되어 사업주체가 관리단에게 서비스물품을 인계한 이후에 서비스물품이 사용가능하고, 서비스물품에 대한 유지, 관리의무 및 이에 소요되는 비용은 입주자 및 계약자들이 부담하여야 하며, 사업주체에 별도의 하자보수를 요구할 수 없음.
- 주민공동시설에 설치되는 주민운동시설은 「체육시설의 설치·이용에 관한 법률」 제2조의 「체육시설 업」(영리를 목적으로 체육시설을 설치·경영하는 업)으로 운영할 수 없음.
- 부대복리시설, 커뮤니티공간의 구성 및 건축이용계획은 인허가 과정이나 본 공사시 현장여건에 따라 변경될 수 있음.
- 커뮤니티 공간 이용시 동마다 거리가 상이하여 거리가 먼 동은 커뮤니티 공간 이용 시 불편함이 있을 수 있음.
- 옵션 품목의 유무상 적용은 마케팅 정책에 따라 달라질 수 있고, 옵션의 특화범위 및 위치는 실제 시공 및 계약 조건에 따라 차이가 있을 수 있으므로 반드시 계약 전 견본주택 문의 및 아파트 분양광고(모집 공고문)를 통해 확인하시기 바라며, 추후 이와 관련하여 사업주체 또는 시공사에게 이의를 제기할 수 없음.
- 각 동 출입구에서 쓰레기 집하장까지의 거리는 동별로 상이함.
- 단지 내 조경(식재, 휴게공간, 동선, 포장 및 선형, 시설물, 수공간, 옥상조경, 사인물 등)은 공용부위로 서 입주자의 개인 취향이나 민원에 의한 변경 대상이 될 수 없음.
- 사업주체가 분양하는 건축물 및 시설물, 조경 (식재, 휴게공간, 동선, 포장 및 선형, 시설물, 수공간, 옥상 조 경, 사인물 등) 에 대해 시공상 경미한 설계변경, 인허가신청의 건축허가조건 및 요청, 당사의 특화계 획 등에 의해 설계변경이 될 수 있으며, 이러한 시공상의 변경사항은 계약자의 개별적인 동의 및 통보 를 요하지 않음.
- 램스테이션, 파고라, 주민운동시설물 등 단지 내 시설물은 현장 여건 및 당사의 특화계획에 따라 CG 및 모델하우스의 모형과 상이하게 시공될 수 있음. 이를 충분히 인지하여야 하며, 이에 대한 변경사항 대해서는 별도 통보하지 않음.
- 인허가 과정 및 현장 여건에 따라 단지 내 동선에 잔디블록 등이 설치될 수 있으며, 이로 인해 보행시 불 편함이 발생할 수 있음. 잔디블록의 위치와 면적은 CG 및 모델하우스의 모형과 상이하게 시공될 수 있 으며, 이러한 시공상의 변경사항은 계약자의 개별적인 동의 및 통보를 요하지 않음.
- 옥외 식재 및 시설물, 옥상녹화는 향후 상위 지점변경 및 인허가 과정, 사업주체 조경 특화 등으로 인한 변경될 수 있으며, CG 및 모델하우스 모형과 상이하게 시공될 수 있음. 이러한 시공상의 변경사항은 계약자의 개별적인 동의 및 통보를 요하지 않음.
- 해당 현장의 공사 중 천재지변, 문화재 발굴, 멸종위기종 서식지 발견, 대형 파업, 정부의 정책이나 관계 법령의 변경 등 예기치 못한 사유가 발생할 경우 예정된 공사일정 및 입주시기 등이 지연될 수 있으며, 이 경우 입주자연에 따른 이의를 제기할 수 없음.
- 전자제품 등 완제품(서비스품목 등 포함)을 납품받아 설치하는 제품에 계약자의 고의, 과실이 없는 제 품상 고장 발생 시 제조사 보증기간 동안 제조사로부터 무상 수리 가능하며, 보증기간 이후에 발생되 는 고장에 대해서는 계약자가 보수책임을 짐.
- 세대 내 배선기구, 조명기구, 온도조절기, 환기리모컨, 위생기구(수전, 도기, 액세서리류)의 위치 및 수 량, 재질, 제조사, 제품명, 규격, 문양(디자인) 등은 현장 여건상 변경될 수 있음.
- 아파트 천장 내부 및 외부가 기계, 전기 등 각종 설비배관의 경로로 사용될 수 있음.
- 현장여건에 따라 단지 내 동선이 변경될 수 있음.
- 단지 주변 경관녹지 및 근린공원, 도로레벨, 연결도로 등은 관계기관 계획 및 협의결과에 따라 추후 변 경될 수 있음.
- 홍보물에 적용되어 제작·배포된 사업주체 및 시공사의 각종 로고 및 BI, CI 등의 이미지 디자인은 사업 주체가 신규로 제작하는 경우나 사업주체의 규정에 따라 변경될 수 있음.
- 환기를 위한 전열교환기 및 환기용 배관(덕트)이 설치됨. (아파트·실용기실 천장)
- 분양안내책자(카탈로그 등)에 표현된 각종 표기사항은 소비자의 이해를 돕기 위한 것으로 추후 인허가 과정을 통해 변경될 수 있으므로 계약자는 이를 충분히 인지한 후 반드시 견본주택에서 확인하시기 바 라며, 이와 관련하여 사업주체 또는 시공사에 대하여 이의를 제기할 수 없음.
- 입주지정 기간 동안 원활한 입주를 위하여 주민 부대시설 및 복리시설에는 사업주체가 주관하는 입주 지원센터가 운영되며, 계약자는 이에 동의한 것으로 간주함.
- 학생생계 계획은 향후 입주시기 및 학생수 등을 감안하여 해당관청에서 결정하는 사항이므로 자세한 사항은 관할 교육청 등 해당 관청에 문의 바람.
- 본 홍보물에 사용된 이미지 컷은 소비자의 이해를 돕기 위한 홍보용 이미지 컷이므로 부산 에코밀타시 티 대방 엘리용 리버뷰(공동31블럭) 실제 시공과 다르며, 계약 전에 견본주택에서 반드시 확인하여야 하고, 계약자는 이에 대하여 향후 이의를 제기할 수 없음.
- 기타 자세한 사항은 분양광고 및 계약서 참조 바람.
- 본 홍보물은 2024년 12월에 제작되었음.

모두가 머물고 싶은 공간

대방엘리움

'대방 엘리움' 고품격 브랜드를 통해
자연과 인간, 첨단이 조화된
고품격 주거 문화를 만들어 나갑니다.

동탄2신도시 대방 엘리움레이크파크 총 358실



포항펜타시티 대방 엘리움 퍼스티지 총 1,328세대



김포마송지구 대방 엘리움 더 퍼스트 총 841세대



충남내포신도시 대방 엘리움 더 퍼스티지 총 868세대



화성동탄1차 대방디엠시티 더 센텀 총 463세대(아파트), 총 258실(오피스텔)



마곡지구 대방디엠시티 오피스텔 총 714실

분양예정단지

대구금호워터플리스 F2BL	746세대	세종특별자치시 C7-1,2BL	357세대	포항펜타시티 C5-2,3 / C6-1,2,3BL	1,068세대
오산세교2지구 C1-1-1,2,3BL	1,102세대	목포용당(MBC사옥부지)	254세대	화성동탄2신도시 문화복합 18BL	114호실
인천계양지구 A21BL	536세대	양주회천지구 A5BL	769세대	고양 창릉지구 S-7BL	598세대
충남내포신도시 RL6BL·RM4BL	304세대·882세대	시흥거모지구 S-2BL·B-2BL	380세대·297세대		

※ 상기 현황은 분양 예정 현황으로 세대수는 추후 변동될 수 있습니다.



elium | RIVER VIEW

부산에코델타시티 대방 엘리움 | 리버뷰

아파트 총 470세대
119m²A·B·C·D

1688·8010



시행/분양
다이하건설(주)

시공
D 대방산업개발